



SONY ELECTRONIC PUBLISHING LTD

C/O SONY MUSIC ENTERTAINMENT (GERMANY) GmbH

Stephanstrasse 15
6000 Frankfurt am Main I
Germany



HUDSON GROUP
HUDSON SOFT[®]

SPIELANLEITUNG



SUPER NINTENDO[™]

ENTERTAINMENT SYSTEM

PAL VERSION

SUPER BOMBERMAN™

Danke !

Du hast mit diesem Hudson Soft Produkt eine gute Wahl getroffen. Um mit Deinem SUPER BOMBERMAN™ optimalen Spielspaß zu haben, solltest Du die Anleitung sorgfältig durchlesen, um Dich mit den Möglichkeiten des Spieles vertraut zu machen.

HINWEIS : BITTE LIES DIE VERSCHIEDENEN BEDIENUNGSANLEITUNGEN, DIE SOWOHL DER NINTENDO HARDWARE, WIE AUCH JEDER SPIELKASSETTE BEIGELEGT SIND, SEHR SORGFÄLTIG DURCH !

LICENSED BY



NINTENDO®, SUPER NINTENDO ENTERTAINMENT SYSTEM™, THE NINTENDO PRODUCT SEALS AND OTHER MARKS DESIGNATED AS "TM" ARE TRADEMARKS OF NINTENDO.

Hudson Soft™ is a trademark of Hudson Soft Co., Ltd. SUPER BOMBERMAN™ is a trademark of Hudson Soft Co., Ltd. ©1993 Hudson Soft Co., Ltd. All Rights Reserved.



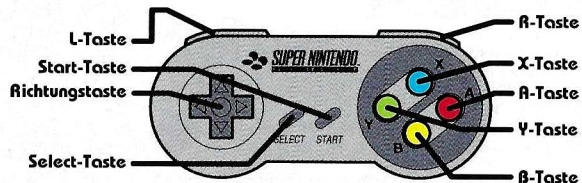
DIESES QUALITÄTSSIEGEL IST DIE GARANTIE DAFÜR, DASS SIE NINTENDO-QUALITÄT GEKAUFT HABEN. ACHTEN SIE DESHALB IMMER AUF DIESES SIEGEL, WENN SIE SPIELE ODER ZUBEHÖR KAUFEN. DAMIT SIE SICHER SIND, DASS ALLES EINWANDFREI ZU IHREM SUPER NINTENDO ENTERTAINMENT SYSTEM PAßt.

INHALT

BEDIENUNG	3
NORMAL MODE	4
BATTLE MODE	6
BATTLE STAGES	7
GEGENSTÄNDE	8



BEDIENUNG



• Richtungstaste

Mit der Richtungstaste kannst Du Bomberman über das Spielfeld steuern und den Cursor auf der Titelseite bewegen. Nachdem Du den Kick erhalten hast, kannst Du die Bomben kicken, indem Du Deinen Bomberman mit der Richtungstaste in die Bomben laufen läßt.

• R-Taste

Diese Taste wird benutzt, um Bomberman eine Bombe aufstellen zu lassen.

• B-Taste

Nachdem Du eine Fernbedienung erhalten hast, kannst Du diese Taste benutzen, um Bomben explodieren zu lassen.

• Start-Taste

Benutze die Start-Taste, um das Spiel zu beginnen oder um das Spiel anzuhalten.

• Y oder L-Taste

Nachdem Du einen Power-Handschuh erhalten hast, kann eine der beiden Tasten benutzt werden, um Bomben zu werfen.

• Select-Taste

Diese Taste wird nicht verwendet.

• X oder A-Taste

Nachdem Du den Kick erhalten hast, kannst Du eine der beiden Tasten verwenden, um die gekickten Bomben wieder anzuhalten.

NORMAL MODE

Story

Weil nördlich von Bomberman's Heimatstadt Peace Town liegt die moderne Metropole Diamond City. Dort halten der böse Carat Diamond und sein Komplize, der Wissenschaftler Dr. Mook, Roboter-Turniere ab, für die sie spezielle Kampfroboter entwickeln. Um ihre Kampfroboter zu verbessern, wollen Diamond und Mook die hochentwickelten Kampftechniken von Bomberman stehlen. Deshalb haben sie einen falschen Bomberman erschaffen, der die Aufgabe hat, nach Peace Town zu gehen, um den echten Bomberman zu entführen. Der jedoch erfährt von dem Plan und schickt Black Bomberman los, um den falschen Bomberman aufzuhalten. Leider verliert Black Bomberman und seine Burg wird erobert. Glücklicherweise gelingt es Black Bomberman zu fliehen. Er sucht Schutz bei White Bomberman und warnt ihn vor den bösen Plänen Diamonds. Doch da haben bereits zahlreiche Kampfroboter ihren Vormarsch auf Peace Town begonnen. Jetzt hilft nur noch eins! Black Bomberman und White Bomberman müssen alle ihre Kräfte zusammentun, um den bösen Diamond zu stürzen !!

• Starting the Game

Stecke die Cassette in das Super Nintendo Entertainment System und schalte den Stromschalter auf ON. Wenn das Titelbild erscheint, benutze die Richtungstaste, um "Normal Mode" mit dem Cursor anzuwählen. Drücke die Start-Taste, um den Normal Mode zu starten. Um in den 2-Spieler Modus zu gelangen, muß, nachdem das Spiel begonnen hat, die Start-Taste des 2-Player Controller gedrückt werden.



Der Spielbildschirm

• Bomberman-Nachschub

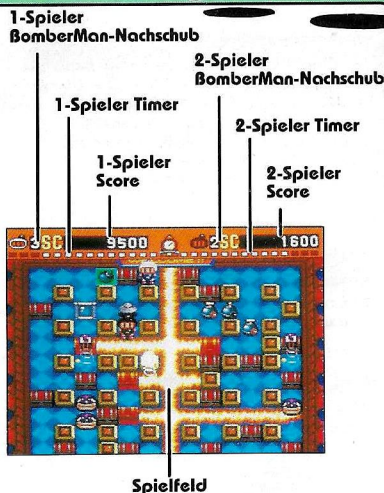
Hier wird angezeigt, wieviele Bomberman dem jeweiligen Spieler verbleiben. Steht hier "0" und verlierst Du Deinen letzten Bomberman ist das Spiel zu Ende. Im 2-Spieler Modus können beide Spieler weiterspielen, indem sie sich Leben aufteilen, solange einer der Spieler noch ein Leben hat.

• Score

Dein Score erhöht sich, wenn Du Deine Gegner schlägst und Gegenstände aufhebst.

• Timer

Wenn Du eine Stage nicht vor Ablauf des Timers beenden kannst, verlierst Du einen Bomberman.



• Continue

Nach Ende des Spieles kannst Du in der gleichen Stage weiterspielen, in der Du zuletzt gewesen bist. Dazu mußt im "Continue"-Bild "YES" auswählen und die Start-Taste drücken.



• Passwörter

Wenn Du die vierstellige Zahl auf dem "Continue"-Bildschirm notierst, kannst Du jederzeit von dieser Stelle aus weiterspielen. Dazu wähle im Titelbild die Option "Password" aus und drücke die Start-Taste. Darauf erscheint die Password-Abfrage auf dem Bildschirm. Du kannst nun mit Hilfe der Hoch- und Ruherbewegungen der Richtungstaste die richtigen Ziffern auswählen. Um die Password-Eingabe zu beenden drücke die A-Taste. Wenn das eingegebene Password korrekt ist, kannst Du jetzt durch Drücken der Start-Taste das Spiel beginnen.



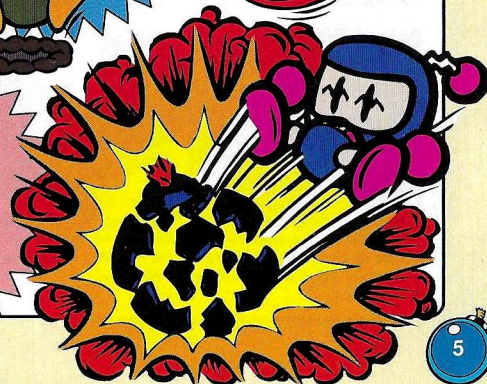
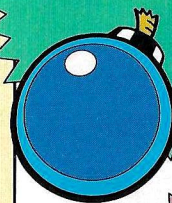
• Super BomberMan-Regeln

Der BomberMan ist mit Bomben bewaffnet.

Mit den Bomben kannst Du Deine Gegner vernichten.

Finde den verstehten Ausgang in den Soft-Blocks (Wände die zerstört werden können). Wenn Du hier durchläufst, nachdem alle Gegner besiegt sind, hast Du eine Stage beendet.

Doch Vorsicht! Wenn Du zu nehe an einen Gegner oder eine Explosion kommst, verlierst Du ein Leben.



BATTLE MODE



Im Battle Mode können bis zu vier Spieler gleichzeitig mitspielen. Dazu kannst Du Dir eine der 12 Stages frei aussuchen und hast die Wahl, ob Du gegen den Computer oder Deine Freunde spielen willst.

Spiele für 3 bis 4 Spieler fordern den Gebrauch des Super Multitap™, ebenso wie beliebige SNES-Controller.

Battle Mode beginnen

• Starting the Game



1

Nachdem Du auf dem Titelbild den "Battle Mode" angewählt hast, drücke die Start-Taste. Es erscheint der Player Select Bildschirm.



2

Mit Hilfe der Richtungstaste kannst Du nun vier menschliche und/oder Computer-Spieler auswählen. Bei den Computer-Spielern mußt Du zusätzlich den Schwierigkeitsgrad bestimmen.



3

Mit Hilfe der Runterbewegung der Richtungstaste kommst Du auf den nächsten Bildschirm. Hier kannst Du die Stage und die Anzahl der Kämpfe einstellen. Drücke die Start-Taste, um das Spiel zu beginnen.



4

Der Bomberman, der als letztes übrigbleibt, hat den Kampf gewonnen. Sieger ist der Spieler, der zuerst die vorher eingestellte Anzahl von Kämpfen gewonnen hat.

Battle-Mode-Regeln und Spiel-Tips

Im Battle-Mode greifen sich die Spieler gegenseitig mit ihren Bomben an. Wer zuletzt nrbigleibt, hat gewonnen.

Wenn die beiden letzten Spieler gleichzeitig getroffen werden, gibt es ein Unentschieden.

Beachte, daß Die Nachricht "No Detonations" (Keine Detonationen) erscheint, wenn für eine bestimmte Zeit keine Explosionen stattfinden.

Achte auf den Totenkopf. Er beschränkt BomberMans Fähigkeiten für eine bestimmte Zeit.

Der Effekt des Totenkopfes wird weitergegeben, wenn ein infizierter Bomberman einen nicht infizierten Gegner bernhrt.



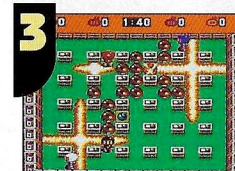
BATTLE STAGES



NORMAL ZONE



WESTERN ZONE



BOMB ZONE



JUMP ZONE



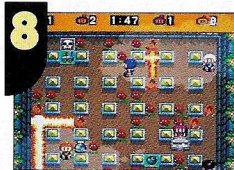
BELT ZONE



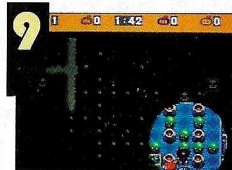
TUNNEL ZONE



7
DUEL ZONE



8
FLOWER ZONE



9
LIGHT ZONE



10
POWER ZONE



11
WARP ZONE



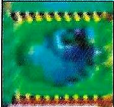
12
SPEED ZONE

GEGENSTÄNDE



Wenn Du Wände, Gegner oder gegnerische Bomberman zerstörst, können spezielle Gegenstände erscheinen, die Deinem Bomberman besondere Fähigkeiten verleihen. Im Normal Mode sind alle besonderen Fähigkeiten, außer Schußkraft, Bombenanzahl und Geschwindigkeit verloren, wenn Du einen Bomberman verlierst. Im Battle Mode reichen die besonderen Fähigkeiten nur für einen Kampf.

Extra Bomb



Erhöht die maximale Anzahl von Bomben, die gleichzeitig gelegt werden können, um eins (maximal 10).

Accelerator



Erhöht die Geschwindigkeit mit der sich Bomberman bewegt um eine Stufe. (Verringert sich jedesmal um eine Stufe, wenn ein Leben verloren wird.)

Explosion Expander



Erhöht die Reichweite der Bombenexplosionen um eins (maximal 10).

Unzerstörbare Rüstung



Wenn Bomberman die unzerstörbare Rüstung trägt, blinkt er für eine bestimmte Zeit. Während dieser Zeit können ihm Explosionen und gegnerische Angriffe nichts anhaben.

BomberMan



Ein Zusatzleben.

Bomb Passer



Erlaubt es Bomberman durch auf dem Boden liegende Bomben zu gehen.

Block Passer



Erlaubt es Bomberman durch Soft Blocks (Wände, die zerstört werden können) zu gehen.

Remote Control



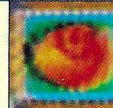
Mit Hilfe der B-Taste kannst Du Bomben per Fernbedienung explodieren lassen.

Maximum Explosion



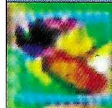
Erhöht die Reichweite der Explosionen auf das Maximum.

Super Bomb



Ihre Explosion geht durch alle Hindernisse wie Wände oder Gegner hindurch.

Kick



Mit Hilfe dieses Gegenstandes und der Richtungstaste ist Bomberman in der Lage Bomben in eine bestimmte Richtung zu treten. Mit der X- oder R-Taste kannst Du die Bomben wieder anhalten.

Power-Handschuh



Damit kann Bomberman Bomben werfen und mit Hilfe der V- oder L-Taste fliegen lassen.

Time



Setzt den Timer auf den Wert zurück, mit dem die Stage begann.

Rice Ball



Erhöht Deinen Score.

Cup and Ball



Erhöht Deinen Score.

Cake



Erhöht Deinen Score.

Ice Cream Cone



Erhöht Deinen Score.

Apple



Erhöht Deinen Score

Eingeschränkte 90-Tage-Garantie

Super Nintendo Entertainment System GAME PAKS

SONY MUSIC ENTERTAINMENT (GERMANY) GmbH ("SONY") garantiert dem ursprünglichen Verbraucher für 90 Tage nach dem Kaufdatum, daß das Super Nintendo Game Pak ("PAK") frei von Material- und Verarbeitungsfehlern ist. Wenn ein von dieser Garantie erfaßter Defekt innerhalb der 90 Tage Garantiezeit auftritt, wird SONY das defekte Pak nach Wahl kostenlos reparieren oder ersetzen.

Um Teil dieses Garantieservices zu werden, müssen Sie das Pak frankiert und versichert, zusammen mit einem Nachweis des Kaufdatums, an folgende Adresse schicken:

SONY MUSIC ENTERTAINMENT (GERMANY) GmbH
Stephanstrasse 15
6000 Frankfurt am Main I
Germany
(49-69) 13888-0

Paks, die ohne Nachweis des Kaufdatums oder nach der 90-Tage Garantiezeit zurückgeschickt worden sind, werden, nach Wahl von SONY, für den derzeit gültigen Servicelohn für nicht-Garantiefall-Reparaturen repariert. Rufen Sie unseren Service unter (49-69) 13888-0 an, um die Höhe dieses Betrages zu erfahren. (Reparatur wird nach Einverständnis mit dem Betrag ausgeführt.) Zahlungen müssen per Scheck, Postanweisung, zahlbar an SONY MUSIC ENTERTAINMENT (GERMANY) GmbH, gemacht werden.

Diese Garantie trifft nicht zu, wenn das Pak durch Nachlässigkeit, Unfall, Mißbrauch oder Änderungen nach dem Kauf beschädigt wurde. Diese Garantie schränkt nicht Ihre gesetzlichen Rechte ein. Für alle Informationen zu diesem Game Pak oder anderen Super NES Game Paks, rufen Sie die SONY-Hotline unter (49-69) 13888-0 an.



Komme gleich !!

VIRTUAL SOCCER™

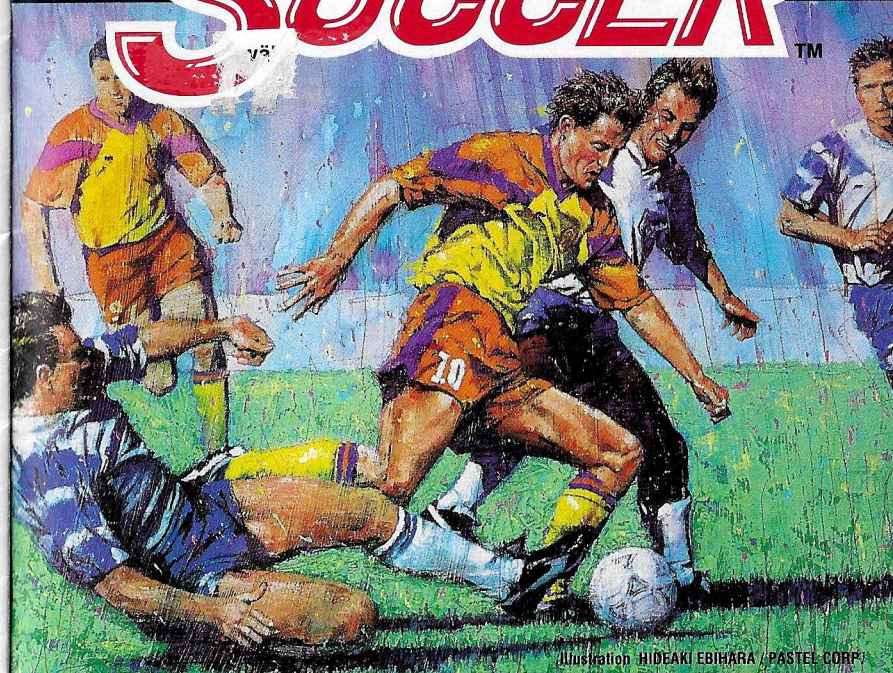


Illustration HIDEAKI EBIHARA / PASTEL CORP.



© 1993 HUDSON SOFT

LICENSED BY

Nintendo

SUPER NINTENDO™
ENTERTAINMENT SYSTEM
PAL VERSION



HUDSON GROUP
HUDSON SOFT®